

Odbiorniki
zdalnego
sterowania

Nadajniki
zdalnego
sterowania

Sterowniki
do automatyki
bramowej

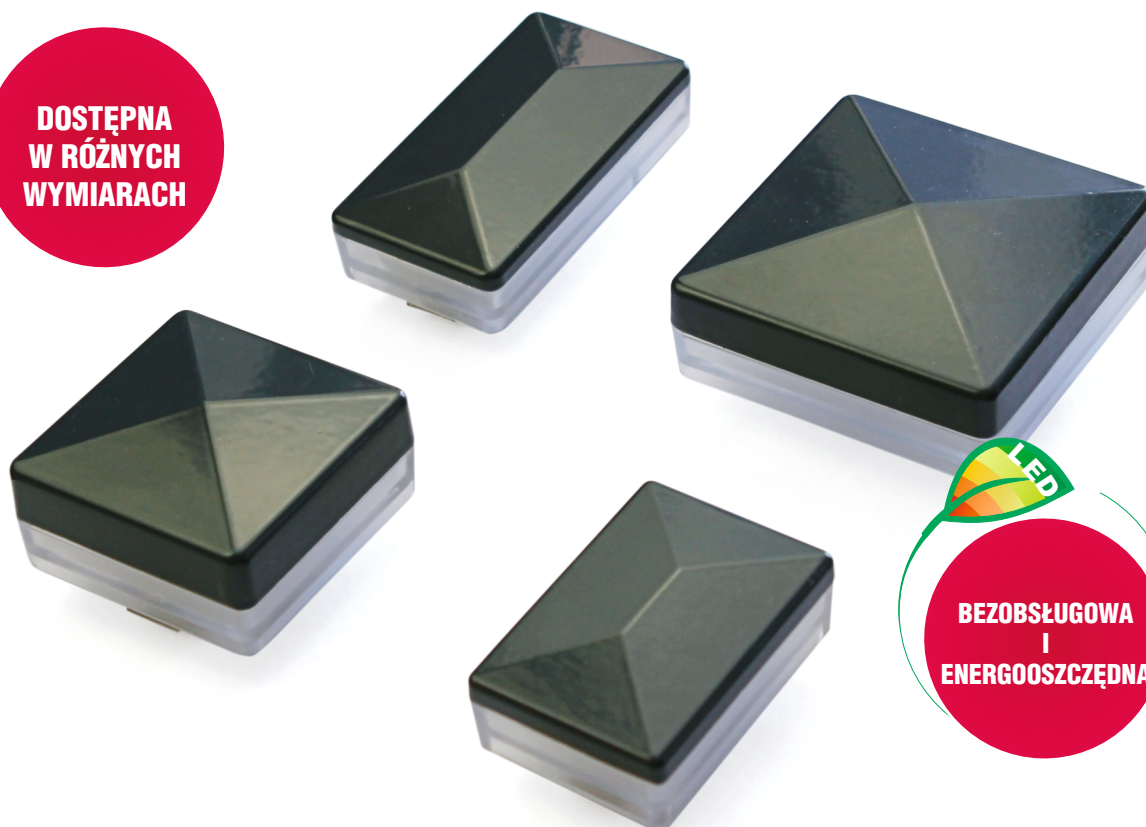
Akcesoria
do automatyki
bramowej

Napędy
do automatyki
bramowej

Kontrola
dostępu



**DOSTĘPNA
W RÓŻNYCH
WYMIARACH**



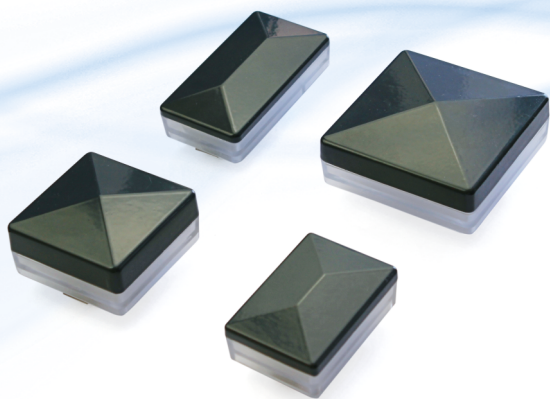
**BEZOPSŁUGOWA
I
ENERGOOSZCZĘDNA**

LEDSL



- oświetlenie dekoracyjne w kolorze białym
- łatwy montaż w zakończeniu słupka ogrodzeniowego
- zasilanie 24VDC

Lampa słupkowa LEDSL to praktyczne i eleganckie rozwiązanie do systemów ogrodzeń metalowych, aluminiowych oraz panelowych. Gwarantuje doskonałą widoczność, bezpieczeństwo oraz nowoczesny design, który doskonale komponuje się z każdym ogrodzeniem. Dzięki energooszczędnemu źródłu światła LED, lampa charakteryzuje się niezawodnością i bezobsługową pracą.



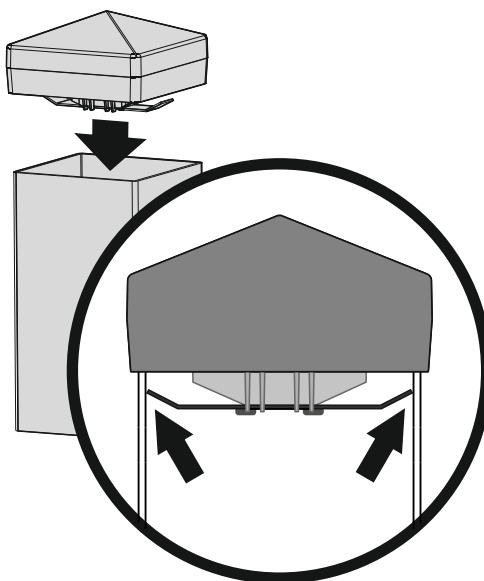
LEDSL 8080-RAL7016
LEDSL 6060-RAL7016
LEDSL 6040-RAL7016
LEDSL 604020-RAL7016

lampa słupkowa

▶ Parametry

zasilanie: 24VDC
moc: 2W
temperatura pracy: -20°C do +55°C
technologia: LED
żywność: 50 000h
przeznaczenie: oświetlenie dekoracyjne
wymiary słupka [mm]: 80x80 / 60x60 / 60x40 /
60x40 + max 20 docisku maskującego
sposób montażu: wciskane zakończenie słupa
klasa szczelności: IP 67
obecnie dostępny kolor
elementu wieńczącego: szary antracytowy RAL 7016

▶ Montaż



Odbiorniki
zdalnego
sterowania

Nadajniki
zdalnego
sterowania

Sterowniki
do automatyki
bramowej

Akcesoria
do automatyki
bramowej

Napędy
do automatyki
bramowej

Kontrola
dostępu



systemy automatyki

DTM System, ul. Brzeska 7, 85-145 Bydgoszcz, tel./fax +48 52 340 15 83, e-mail: dtm@dtm.pl
www.dtm.pl

[®]
dtm
SYSTEM